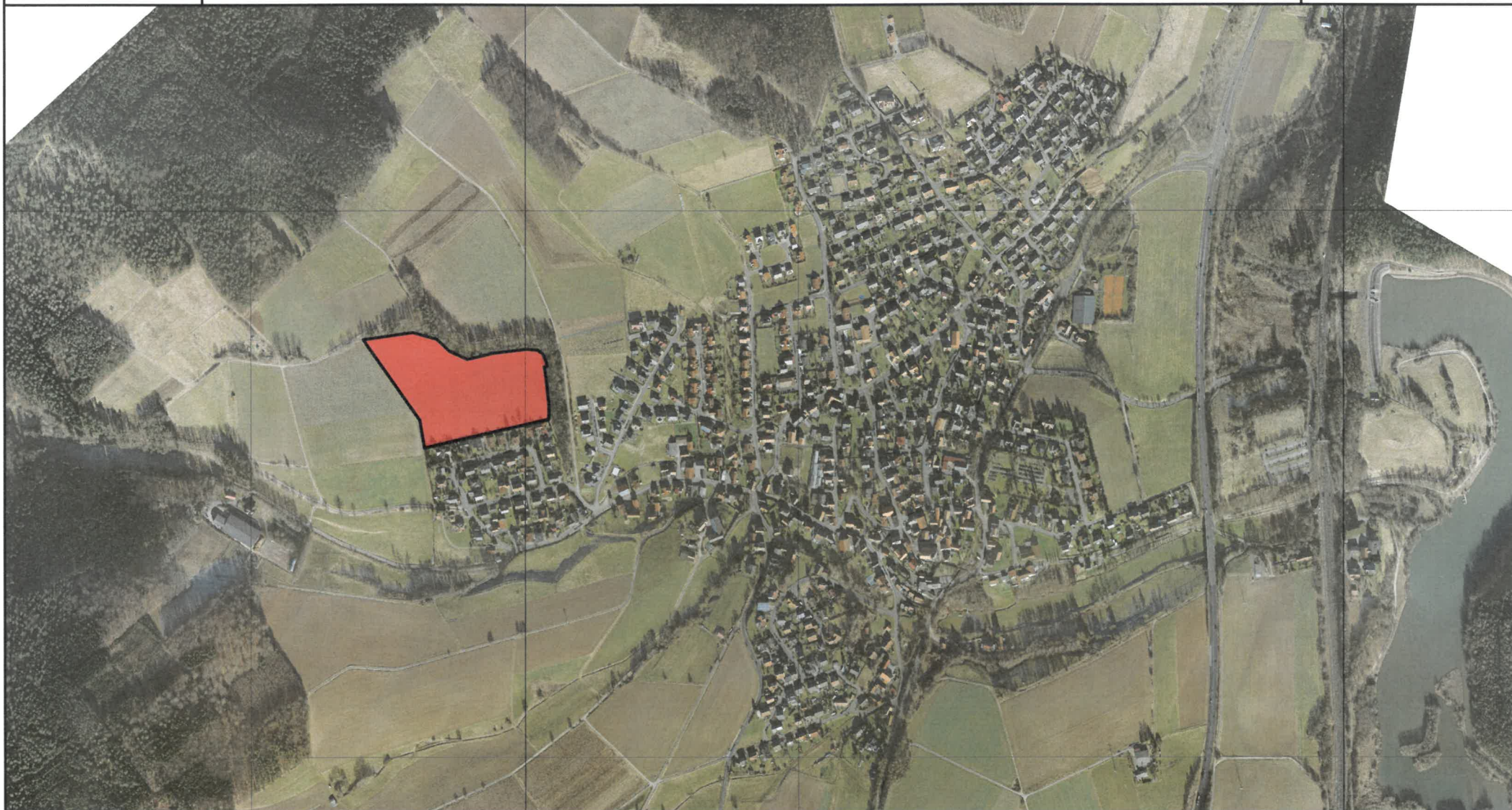


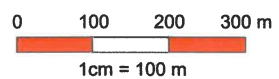


Gemeinde Petersberg
Lage des Neubaugebietes "Oberer Himmelsacker", OT Marbach

Datum: 10.05.2017
Bearbeiter:

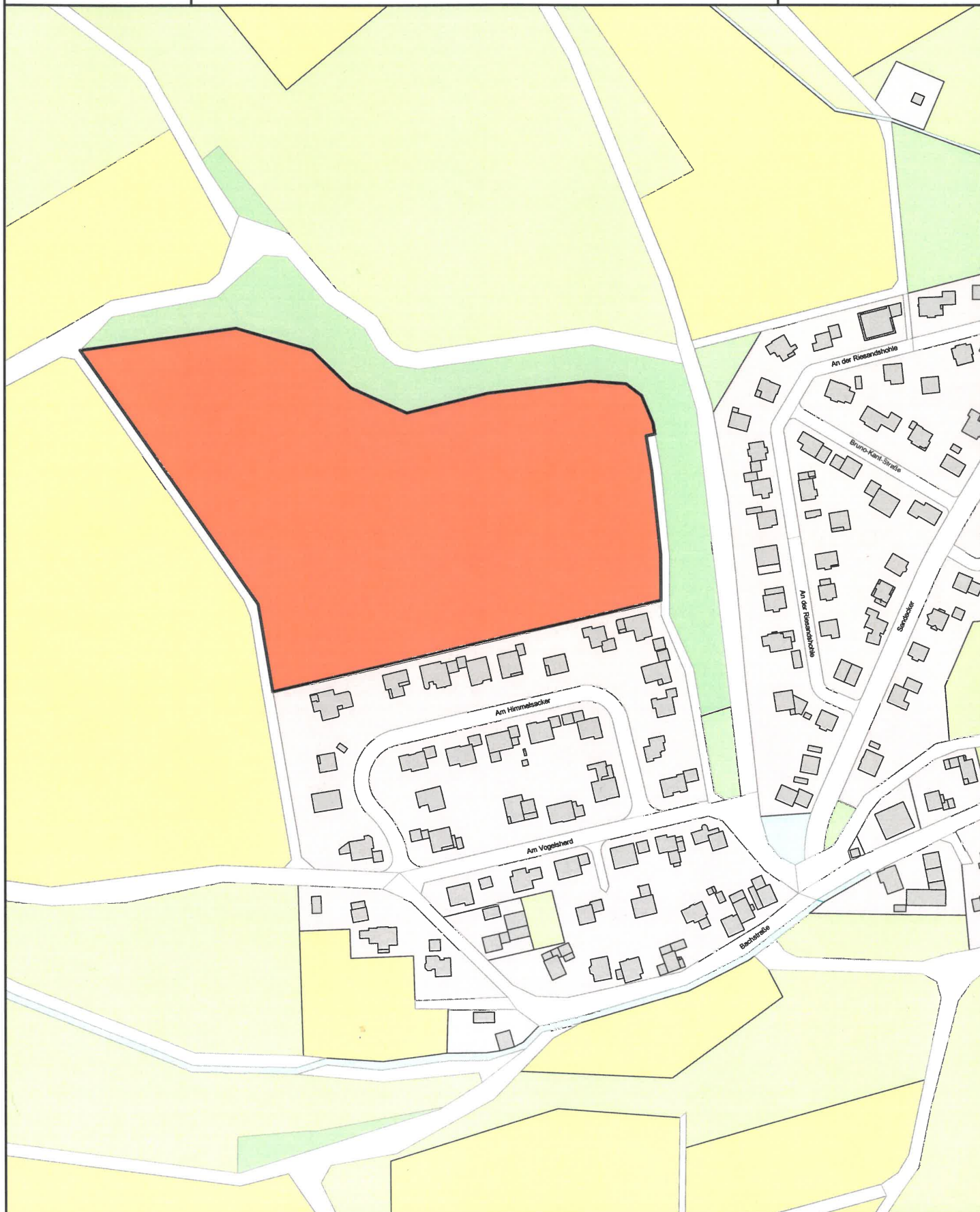


Maßstab 1 : 10.000

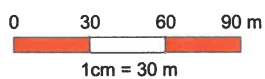


©Grundlage: Hessische Verw. für Bodenmanagement und Geoinformation (HVBG)





Maßstab 1 : 3.000



©Grundlage: Hessische Verw. für Bodenmanagement und Geoinformation (HVBG)

